



Lucht-Water warmtepomp

Energieneutraal in een totaalconcept



Introductie

ir. Gertjan Vons
Project Engineer Woningbouw

*“Een gezond en comfortabel
binnenklimaat, waarbij gebruik
wordt gemaakt van
hernieuwbare energie”*

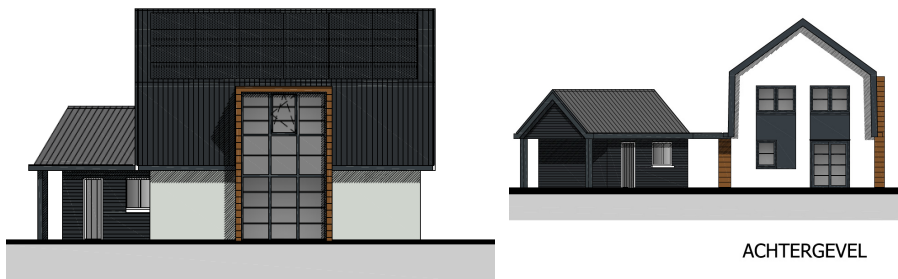


ORCON



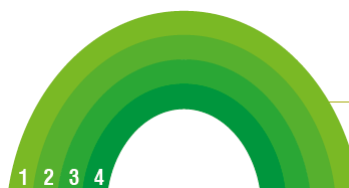


Case: woonhuis Lunteren



Aanpak

1. Goede, kierdichte schil
2. Hoogwaardig ventilatiesysteem
3. All electric verwarmen en koelen
4. Duurzaam opwekken



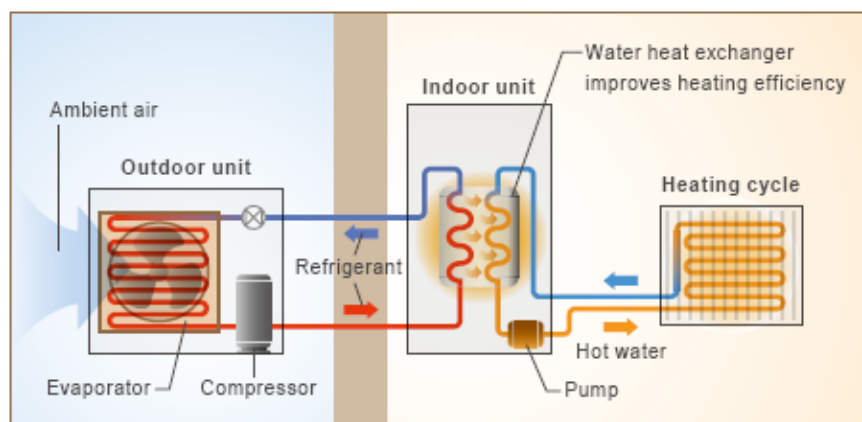
Hoogwaardig ventilatiesysteem

- Lager warmteverlies
- Volledig automatisch
- Hoger comfort



HRC-15

Lucht-Water Warmtepomp





Waarom Lucht als bron

- Overal beschikbaar
- Bevat enorm veel energie
- Gemakkelijk bereikbaar
- Overal bereikbaar
- Hoog rendement



Fujitsu Waterstage

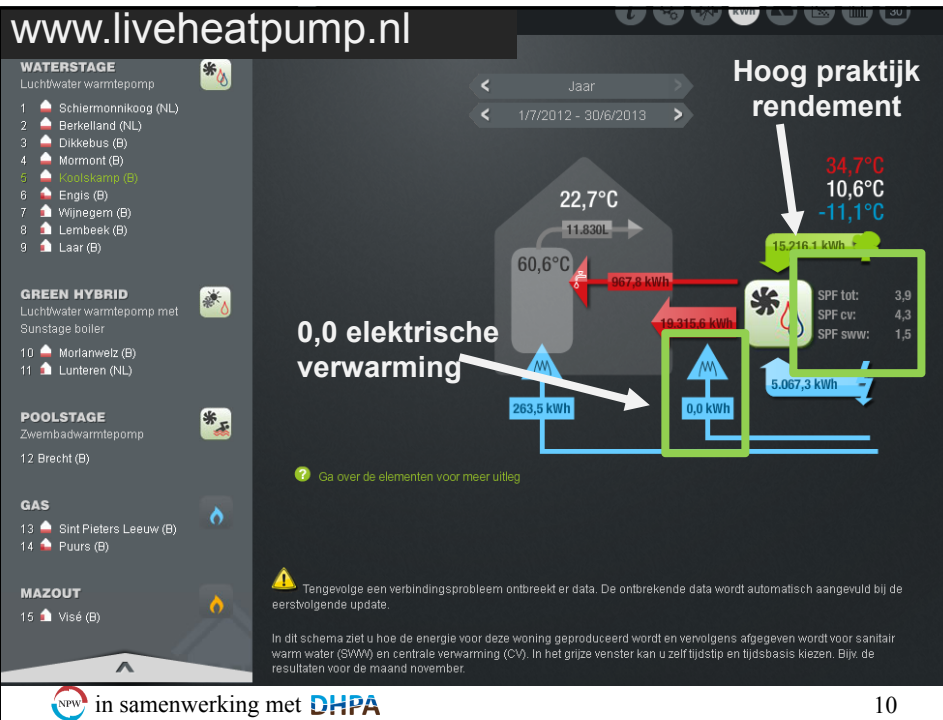
- Buitendeel



- Binnendeel



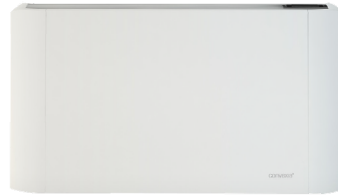
min 7dB
geluidsdemping





Afgiftesysteem

- Zeer laag temperatuur
- <math><35^{\circ}\text{C}</math> aanvoer
- Vloerverwarming
- Dynamische convector



▼
Lagere watertemperatuur
(<math><35^{\circ}\text{C}</math>) Minder verbruik
Hoger warmterendement



Tapwater

- Tapwater opgeslagen in boiler
- Goede isolatie belangrijk
- Groot spiraal voor snelle laadtijd belangrijk





Subsidie

- ISDE subsidie RVO
- €2300,- voor all electric
- €1000,- combinatie gas



Hartelijk dank voor uw aandacht

Zijn er nog vragen?